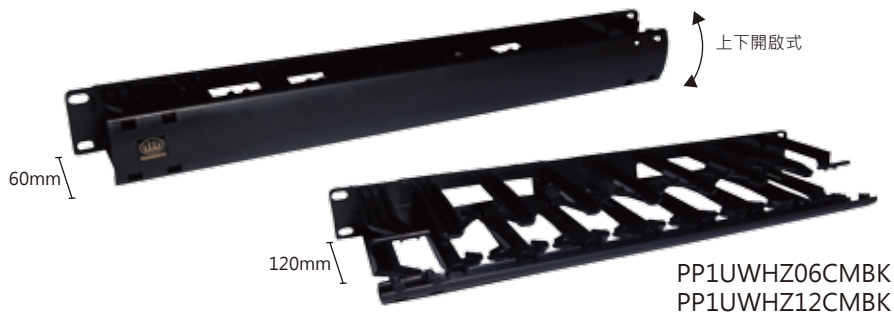




Cable Management

1U/2U 理線架



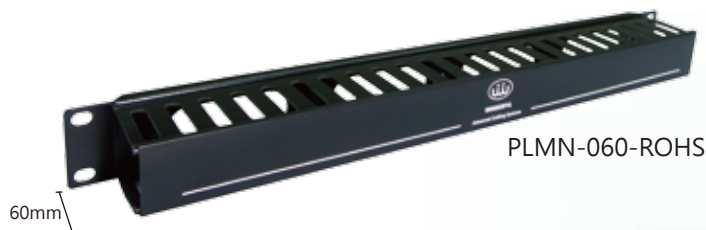
上下開啟式

- 理線槽為ABS塑膠材質符合UL94V-0之耐火測試，適合19吋標準儀器櫃使用。
- 線槽內部提供倒鉤式理線環以防止線材整理完畢脫落，以方便施工。
- 理線槽後方有大型進線孔，便於機架內外理線，無銳角不傷線材。
- 前方提供橫式蓋板，可將跳接線隱藏於蓋板內，以達整齊美觀之效果，前蓋板提供上下兩邊皆可翻面開啟功能，以至於跳線由上下兩端方向皆可進線。
- 可於機櫃內水平或垂直應用。



正面拆卸式(7CM)

- 固定底座金屬製採用熱硬化粉體塗裝，以防生鏽氧化及刮傷、脫漆、可抗強酸、強鹼侵蝕
- 正面提供五個整線環扣設計，可提供良好插拔空間。
- 理線槽為5環固定，並附有大型前後出線孔便於機架內外理線，無銳角不傷線材。
- 理線環扣及蓋板為防火ABS材質符合UL94-V-0耐燃規範



正面拆卸式(6CM)

- 固定底座金屬製採用熱硬化粉體塗裝，以防生鏽氧化及刮傷、脫漆、可抗強酸、強鹼侵蝕
- 提供24槽整線環扣設計，可提供配合24P配線架孔位插拔理線用
- 大型前後出線孔便於機架內外理線，無銳角不傷線材
- 理線槽及蓋板為防火ABS材質符合UL94-V-0耐燃規範

◆ 符合規範

- EIA-310
- UL94-V-0
- ROHS